

PEDRO LIBERTY

EIN NEUES HAUSBOOT VOM NIEDERLÄNDISCHEN YACHTBAUER.



Das Hausboot von Pedro-Boat BV

Bisher trat Pedro Boat als Hersteller klassischer, holländischer Stahlyachten auf. Mit dem neuen Typ Liberty beweist man viel Mut und verlässt die gewohnten Pfade.

Selbstverständlich ist das Konzept eines Wohnbootes auf nur einer Ebene nicht ganz neu, doch wurde diese Idee wohl noch nie so konsequent umgesetzt.

So steuert der Skipper sein Boot an einem modernen Steuerstand, inmitten seiner Mitfahrer. Sicher ein grosser Vorteil, doch das echte Freiluft-Yachtgefühl kommt dabei nicht wirklich auch.

Sicher wird das Boot mit seinen vielen Ausbaumöglichkeiten seine Freunde finden.

Durch den rechteckigen Aufbau mit geraden Wänden kann die Wohnfläche optimal genutzt werden. Das erste Modell, das eine Länge von 12,50 m haben wird, bietet dadurch eine Wohnfläche von über 30 m² (!) plus einer komfortablen, großen Terrasse auf dem Vorschiff. Die weitere Aufteilung kann der Käufer ganz den eigenen Wünschen entsprechend gestalten. Und als Einrichtung können Möbel

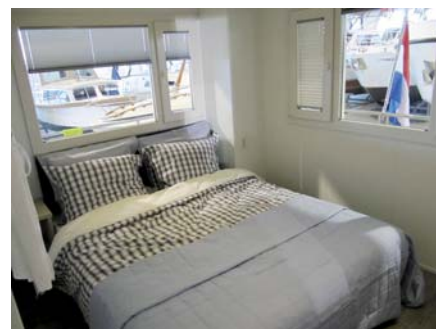
und Küchengeräte, wie man von zu Hause gewöhnt ist, gewählt werden.

Das Boot hat ein Stahlrumpf und Komposit Aufbau mit hoher Isolationswert. Dabei gibt es standard Zentralheizung und im Badezimmer auch noch Fußbodenheizung. Dies und eine Standard-Ausstattung mit doppelter Verglasung eignet es sich hervorragend für eine ganzjährige Benutzung.



Der Fahrkomfort

Das Schiff wurde zusammen mit Martin Bekebrede, schon seit vielen Jahren ein bekannter Designer von Motoryachten, entworfen. Die guten Fahreigenschaften einer Pedro waren



auch für dieses Boot eine wichtige Voraussetzung. Unterwasserschiff ist so konzipiert, dass in dieser Hinsicht keine Konzessionen gemacht werden mussten. Und das ist ein wesentlicher Unterschied beispielsweise zu Hausbooten.

Neue Boote



Ein weiteres charakteristisches Merkmal ist die Verwendung von Ankerpfählen. Damit können Sie, wenn Sie beispielsweise vor der Brücke warten müssen, das Boot festlegen, ohne extra anlegen zu müssen. Mit einem einzigen Knopfdruck lassen Sie die integrierten teleskopischen Ankerpfähle nach unten absacken und das Boot fest im Boden verankern. Komfort, der dem Menschen dient.



Das Boot kann mit verschiedene Antriebe geliefert werden. Standard gibt es eine Volvo Dieselmachine. Aber auch einen Hydraulikantrieb oder Elektrischen Antrieb ist möglich.



Das Modell ist in verschiedenen Abmessungen erhältlich und für Küstengewässer entworfen. Mit einer Höhe von 2,50 m über der Wasserlinie sind auch viele Binnengewässer mit festen Brücken gut erreichbar.

www.pedro-boat.de